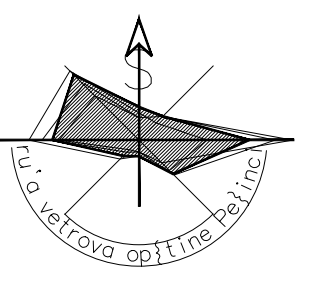


# КОНЦЕПТ ПЛАНА ГЕНЕРАЛНЕ РЕГУЛАЦИЈЕ НАСЕЛА ПЕЋИНИ



ИНВЕСТИТОР: СО ПЕЊИЦИ

1-54	ПРЕДЛОЖЕНА ГРАЂЕВИНСКА ГРАНИЦА
658	ГРАНИЦЕ ПОДРЕДНЕ РАДНЕ ЗОНЕ
	КАНАЛИ
	АУТОПУТ
	ГРАНИЦЕ ПОДРЕДНЕ КОДЕ ГИРНАЦИЈА АУТОПУТА

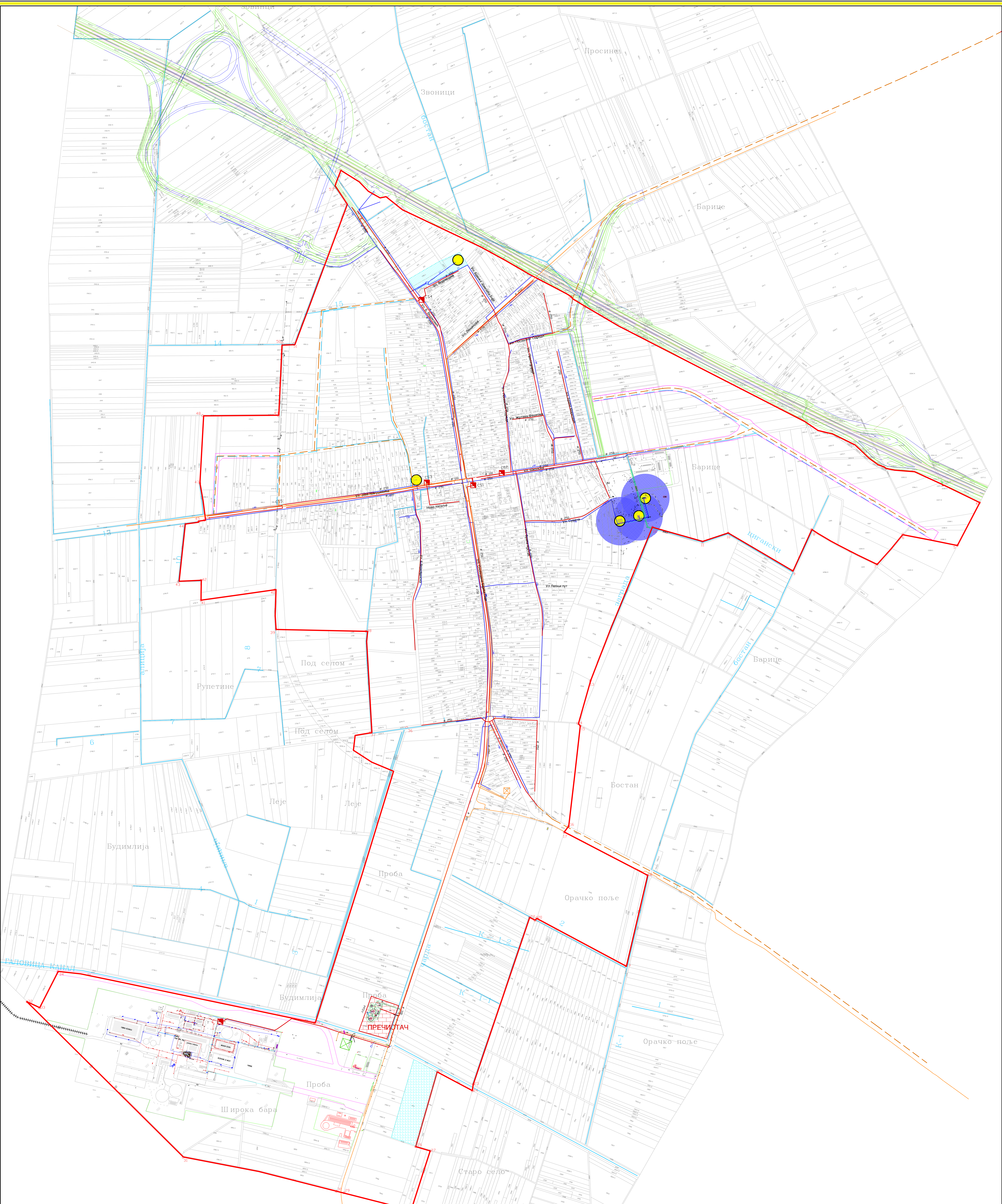


ПОСТОЈЕЋИ ГРАЂЕВИНСКИ РЕОН	П=284,24ха
РАДНЕ ЗОНЕ У АТАРУ	П=172,18 ха
РАДНЕ ЗОНЕ У АТАРУ ПРЕМА ПРОСТОРНОМ ПЛАНУ	П= 46,2 ха
УКУПНО ПОСТОЈЕЋЕ ГРАЂЕВИНСКО ПОДРУЧЈЕ	П=502,64 ха

ПРЕДЛОГ НОВЕ ГРАНИЦЕ ГРАЂЕВИНСКОГ ПОДРУЧЈА	П= 569,76 ха
РАЗЛИКА ПОВРШИНА (ПРОШИРЕНА)	П= 67,12 ха

## ЛЕГЕНДА:

- Водоводна мрежа и објекти**
- водовод
  - планирани водовод
  - бунар
  - заштитни појас
  - локација планираног извориште
  - резервна повшина за извориште
- Канализациона мрежа и објекти**
- канализација
  - планирана канализација
  - црна станица
  - пречистач



НАЗИВ ЛИСТА:  
**ИНФРАСТРУКТУРНИ СИСТЕМИ  
(ВОДОВОД И КАНАЛИЗАЦИЈА)**  
БРОЈ ЛИСТА: 6.2 P=1: 5000

ИЗРАЂИВАЧ  
 **ЈАВНО УРБАНИСТИЧКО ПРЕДУЗЕЋЕ  
"ПЛАН"**  
ОПШТИНА РУМА И ПЕЊИЦИ

носилац израде:  
Милка Павловић, дипл. инж.  
сарадник за инфраструктуру  
Петар Ђуричић, дипл. инж. елек.

Рума, јануар 2014.