



РАЗВОЈНА
АГЕНЦИЈА
ВОЈВОДИНЕ



Пећинци

Постојећи ресурси и инвестициони потенцијали

Приступ светским тржиштима



РУСИЈА 142 МИЛ
БЕЛУРУСИЈА 10 МИЛ
ЕУ 505 МИЛ
ЕФТА 13 МИЛ
ЦЕФТА 30 МИЛ
ТУРСКА 72 МИЛ
КАЗАХСТАН 16 МИЛ

Бесцарински
 извоз на тржиште
 од милијарду
 потрошача



Коридор 4
 Коридор 5
 Коридор 7 (Дунав)
 Коридор 8
 Коридор 9
 Коридор 10
 Иницијатива пут
 Јадрански коридор

0 50 100 150
 km

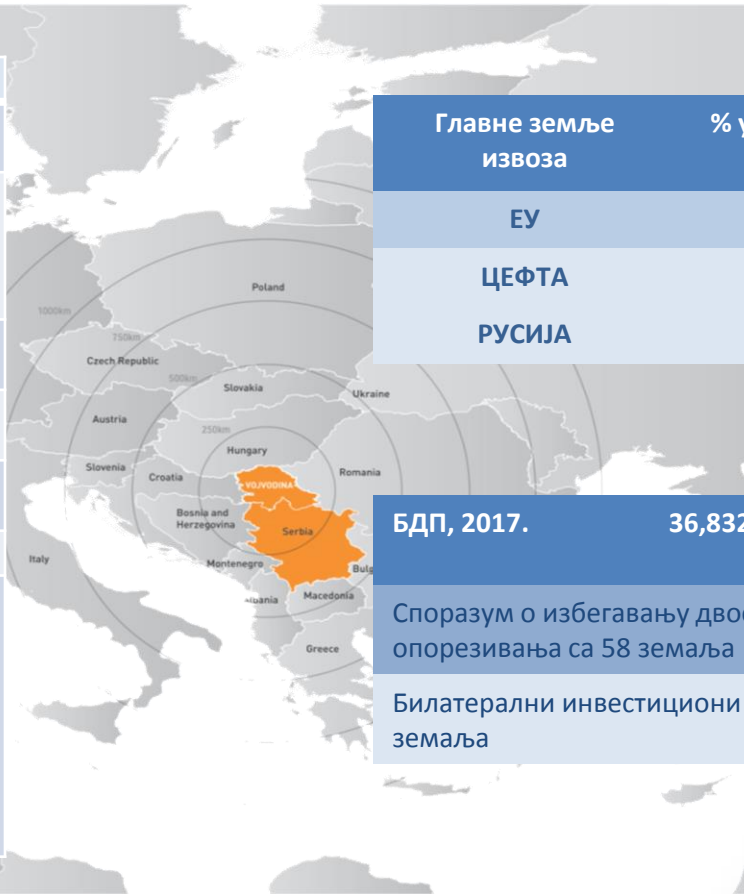
Паневропски коридори



Основне информације



Укупна површина	21.506 km ²
Територијална подела	3 географске регије 45 општина
Главни сектори	Пољопривреда Прехрамбена индустрија Пратећа аутомобилска индустрија Обрада метала Хемијски сектор
Стопа раста у индустријској производњи 2016/2017.	7,7%
Удео извоза Војводине у односу на целокупни извоз Србије у 2017.	32,9%
Вредност извоза у 2017.	4,95 милијарде евра (EUR)
Извозна стопа раста 2016/2017.	14,8%
Кључни сектори у извозу	Прерађивачка индустрија 83,5% Храна и пиће 17% Моторна возила & приколице 11,8% Гума и пластика 9,4% Електрични производи 7,8% Производња кокса и деривата нафте 7,7% Хемија 6,7%



Главне земље извоза	% укупног извоза
ЕУ	69,8%
ЦЕФТА	16,7%
РУСИЈА	6,4 %

БДП, 2017.	36,832 милијарде евра (EUR)
Споразум о избегавању двоструког опорезивања са 58 земаља	
Билатерални инвестициони споразум са 39 земаља	



Преглед пореских стопа



ПОРЕЗ НА ДОБИТ

	Србија	15 %
	Румунија	16 %
	Пољска	19 %
	Чешка	19 %
	Хрватска	18 %
	Словачка	17 %

ПОРЕЗ НА ДОХОДАК

	Србија	10 %
	Чешка	15 %
	Румунија	16 %
	Словачка	19-25 %
	Пољска	18-32 %
	Хрватска	12-40 %

ПДВ - стандардна стопа

	Србија	20 %
	Бугарска	20 %
	Словачка	20 %
	Чешка	21 %
	Пољска	23 %
	Хрватска	25 %

5 радних дана у недељи - 40 часова недељно : (нето 37,5 сати)
30 минута пауза

Годишњи одмор
минимум 20 дана
годишње

**Прековремени
рад и ноћна
смена**

26% бонус на
основну плату

**Уговор на
одређено**
максимум на 2
године

**Минимална
месечна зарада**
НЕТО
170 €

Празници
Нерадни дани у
току године
11-20

**Државни
празници**
110% бонус на
основну плату

Пробни период
максимум на 6
месеци

УКУПНИ ТРОШКОВИ
230 €

Социјални доприноси

Пензијско и инвалидско осигурање	12% 14%
Здравствено осигурање	5,15%
Осигурање у случају незапослености	0,75%
Годишњи порез на доходак	10-15%
Порез на друге приходе	20%



Подстицаји



РЕПУБЛИЧКИ	Средства се додељују за инвестирање пројеката у области производње и услужних делатности (предмет међународне трговине), пољопривреде и рибарства. Додељена средства су до 50% уложених средстава, на основу вредности <u>инвестиције</u> или <u>двогодишње бруто зараде</u> запослених.	
ПОКРАЈИНСКИ	Системска подршка	<ul style="list-style-type: none">➤ Развојна агенција Војводине➤ Управа за капитална улагања АП Војводине➤ Гаранцијски фонд АП Војводине➤ Развојни фонд АП Војводине
	Подршка развојним објектима у привреди	<ul style="list-style-type: none">➤ Покрајински секретаријат за привреду и туризам➤ Покрајински секретаријат за пољопривреду, водопривреду и шумарство➤ Покрајински секретаријат за регионални развој, међурегионалну сарадњу и локалну самоуправу
ЛОКАЛНА САМОУПРАВА	Greenfield - по мањој цени од тржишне или без накнаде	
	Локални порези	



Логистика



Пећинци - Укупна површина: 489km²



Удаљеност од граница

МАЂ	ХРВ	РУМ	БУГ	БвХ
170 km	78 km	125 km	360 km	83 km



Удаљеност од аутопута

E-75	E-70
24 km	0 km



Удаљеност од аеродрома

БГД	Београд	ОСИ	Оџијек	ТСР	Темшвар
15 km		210 km		186 km	



Енергетски потенцијал



ГАС

Површина општине снабдевана гасом 35 %

Дужина цевовода 57 km

- Притисак на главном воду 8 бара
- Притисак на локалном воду 4 бара



ЕНЕРГИЈА ВЕТРА

Просечна брзина 4 m/s на 50 m



ГЕОТЕРМАЈНА ЕНЕРГИЈА

температура 23 °Ц на 300 m

температура 39 °Ц на 573 m

температура 38 °Ц на 810 m

температура 36 °Ц на 24 m



БИОМАСА

Укупна површина 48.865 ха

Пољопривредно земљиште 51.223 ха

Обрадиво земљиште 46.298 ха

Најучесталији усеви:
житарице, индустријске биљке, сточно биље



СТРУЈА

Број дистрибутивних подстанци 174

Укупна снага (kVA) 92.330

Укупна дужина мреже (км) 433

Расположиви капацитети (kVA) 74.740



Инфраструктура



ПУТЕВИ

Дужина аутопута Е70	15 км
Регионална путна мрежа	76 км
<ul style="list-style-type: none">▪ Пећинци- Купиново▪ Прхово- Шимановци▪ Шид- Кузмин-С. Митровица-Рума- Пећинци- Бечмен-Обреновац▪ Голубинци- Пећинци	
Локална путна мрежа	38 км
<ul style="list-style-type: none">• Шимановци- Деч- Асања• Купиново- Прагар• Суботиште-Брестаћ- Никинци• Пећинци-Сибач	<ul style="list-style-type: none">• Пећинци- Буђановци• Сибач- Пећинци- Буђановци• Западна обилазница Пећинци• Пећинци Надвожњак



КАНАЛИЗАЦИЈА

Канализациони систем	30 %
Канализациона мрежа	63 км



ВОДНИ ПУТЕВИ

Дужина реке Саве	42 км
<ul style="list-style-type: none">▪ Лука Београд дужина 30 км	
Каналска мрежа за одводњавање	1073 км
<ul style="list-style-type: none">▪ Системска мрежа за наводњавање 200 ха	



ЖЕЛЕЗНИЦА

Дужина железничке мреже	10 км
-------------------------	-------



Зашто улагати?



5 ГЛАВНИХ РАЗЛОГА

због којих вреди инвестирати

1

Повољна геогрфска позиција
24 км од Београда, аеродром 15 км,
аутопут Е70

3

Посебан скуп општинских
подстицаја за инвеститоре и
подршка локалних самоуправа

5

Препознатљив бренд у туризму с
великим потенцијалом за даљи
раст

2

Слободан приступ светским
тржиштима и расположива
слободна зона

4

Висококвалификована радна снага
и развијен образовни систем у
разним секторским профилима



Раст профита



Повећање продуктивности



Јачање конкурентности





Популација

Број становника



Радна снага

Запослени

новембар 2017.

Укупно =

Незапослени

новембар 2017.

Укупно = 876

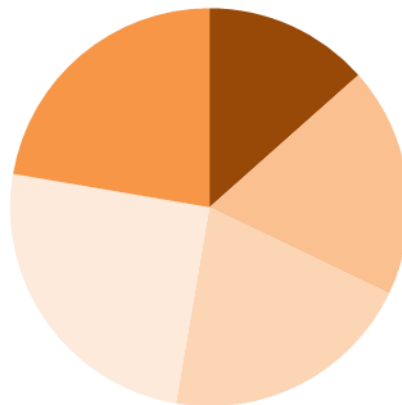


479



397

Незапослени
старосна структура



- 15-24
- 25-34
- 35-44
- 45-54
- 55+

13%	18%	20%	24%	22%
115	160	176	214	191



Образовање



Средње школе

Школа	Образовни профил	# ученика	#матураната
Технички	Индустријски техничар	29	49
	Машински техничар за компјутерски инжењеринг	23	0
	Техничар механичке обраде	20	20
	Механичар за климе	18	6
	Заваривач	13	4
	Техничар за прављење алата	5	3
	Аутомеханичар	13	4
	Економски техничар	200	49
	Туристички техничар	83	23
Трговац	63	18	

Техничка гимназија у Пећинцима је у сарадњи са Министарством просвете Републике Србије на захтев предузећа која послује у општини Пећинци представила нови образовни профил у програм (техничар индустријске механизације)

У суштини, образовни профили могу бити прилагођени у зависности од економске потражње- кроз тренинг одржан у сарадњи са заинтересованим компанијама.



Кључни сектори



Прилика да се инвестира у:

1

АУТО ДЕЛОВИ/ ОБРАДА
МЕТАЛА

2

АГРОБИЗНИС

ТУРИЗАМ

3



Аутоделови



Стручњаци у обради метала

- Дугогодишња традиција у обради метала- 20 година
 - Сектор са стабилним растом- компаније које су почеле са мање од 100 запослених прошириле су се на преко 600 запослених
 - Константно обучавање квалитетне радне снаге- Средња техничка школа са смером техничара за обраду метала, у Пећинцима- уписује преко 100 студената сваке године
 - Дуални образовни систем - сарадња са компанијама
 - Доступно преко 500 ха гринфилда
-
- Стране компаније већ присутне:
Bosch-Немачка, Albon- Велика Британија Kleeman Lifts- Грчка/Србија
 - Присутне домаће компаније:
Termomont, Doming, RPC Pesovic, Metalac, Serbomonte



Агробизнис



Широка база ресурса

- Већина становништва живи у сеоским крајевима- 2.500 регистрованих фарми
- Последњих 15 година повећао се број младих фармера који производе поврће у стакленицима
- Више од 1.200 ха узгоја поврћа: (паприка, парадајз, краставци, зелена салата, шпанаћ, шаргарепа, блитва
- Просечно годишњи принос: кукуруз (3,5 т/ха), сунцокрет (3т/ха), соја (1,7 т/ха)
- Велики капацитети складиштења пшенице
- Традиција прерађивачке индустрије преко 30 година
- Прва фабрика за прераду шећера основана пре 30 година и запошљава више од 250 радника- данас послује са МК Групом као Sunoko
- Неколико мањих предузећа у обради производа од меса и индустрији обраде житарица

Компанија Ђурђевић- 250 запослених, фарма стоке преко 1.000 говеда, 700 свиња, извоз меса и месних прерађевина у ЕУ

- Потенцијали за оснивање производње животињске хране
- Велики број доступних локација за нове инвестиције



32,600 ha	Agricultural land
15,000 ha	Maize
8,500 ha	Wheat
2,500 ha	Sunflower



Туризам



Спа Центар инвестиционе могућности

- Јужни део Пећинаца богат термалним водама са просечном температуром 43-48 Ц и 200-250 ток л/мин.
- Према прилагођеном детаљном регулационом плану- локација Купиново (обале реке Саве) дизајнирана у сврху развоја спа и рекреативног центра.
- Савршен географски положај- 40 км од Београда
- Специјална природна резерва „ Обедска бара“ преко 11.000 ха прекривено шумама, омогућавајући савршене услове за лов, пецање , посматрање птица, еко- туризам, бициклизам, планинарење..
- Ловачки туризам-15 ловачких удружења, 600 ловаца- велики број мале и велике дивљачи



10 највећих послодаваца



Компанија	СЕКТОР	ЗЕМЉА	#РАДНИКА
BOSCH	Атомобилска	Немачка	783
STRAUSS ADRIATIC-DONCAFE	Агробизнис	Изреал	280
DR OETKER	Агробизнис	Немачка	193
JUB BOJE	Хемијска	Словенија	166
TRIMO INZENJERING	Грађевина	Словенија	65
TERMOMONT	Обрада метала	Србија	100
AGENA Technology	Обрада метала	Србија	81
PFI STUDIOS	Кинематографија	Србија	56
SIKA	Грађевина	Швајцарска	70
PERI	Грађевина	Немачка	28



Сектора по #радника

- 1 Агробизнис
- 2 Обрада метала
- 3 Хемијска
- 4 Грађевина
- 5 Преада дрвета





Цена радне снаге - Пећинци

СТРУКТУРА ТРОШКОВА

Просечна плата у Пећинцима

август 2018.

		€
Нето плата		367
Порез на доходак	10%	38
Доприноси (запослени)	19,9%	101
БРУТО плата		506
Доприноси (послодавац)	17,9 %	101
УКУПНО		596

Просечна бруто зарада у Пећинцима за 2017 **734 еура**

Сектор производње
Плата у Војводини
новембар 2017.

НЕТО: € 398
БРУТО: € 550
УКУПНО: € 648

Од 1. јула 2014.

Послодавци имају право на **повраћај**
новчаних средстава за: **порез на**
доходак и **социјално осигурање**

- + 65% повраћај за запошљавање 1-9 радника
- + 70% повраћај за запошљавање 10-99 радника
- + 75% повраћај за запошљавање 100 + радника



Гринфилд локације



Локација 7

Индустријска зона: Шимановци

Величина земљишта: 12,9 ха

Доступно: 12,9 ха

НИЈЕ РАСПОЛОЖИВО

продаја закуп

Локација 2

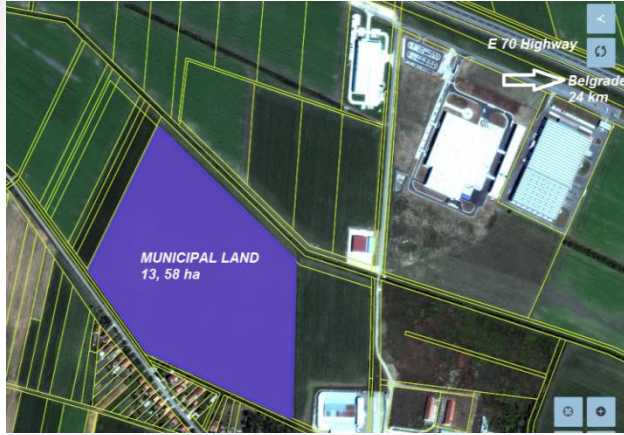
Индустријска зона: Ашања

Величина : 183,5 општина

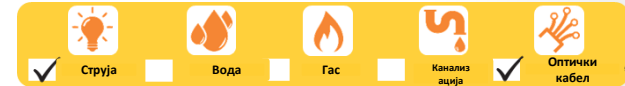
Доступно: 70 ха

Детаљан регулацион план; 70 ха

продаја закуп



инфраструктура



Гринфилд локације



Локација 3

Индустријска зона: Сибач

Величина: 125,2 ха

Доступно: 125, 2 ха

Власништво: општина- 84 ха
приватно: -41 ха

продаја закуп



Локација 4

**Индустријска зона:
Шимановци центар**

Величина : 25 ха,

Доступно: 25 ха

Власништво: општина

продаја закуп



Растојање од Београда - 28 км
Растојање од аеродрома -18 км

Струја, вода, канализација, телекомуникација- на захтев, поред аутопута Е 70



инфраструктура



Гринфилд локације



Аутопут Е70

Удаљеност од Београда- 35 km, Удаљеност од аеродрома- 25 km

Струја, вода, телекомуникација- у близини

Локација 5

Величина земљишта: Прхово

Величина земљишта: 16.5

Власништво: приватно

продаја закуп

Локација 6

Индустријска зона-
Шимановци Центар 1

Величина земљишта: 16 ха

Доступно: 16 ха

Власништво : општина

продаја закуп



Београд растојање - 28 км, растојање од аеродрома- 18км, додатни радови су потребни за инфраструктурна повезивања



Струја



Вода



Гас



Канализација



Оптички кабел

инфраструктура



Струја



Вода



Гас



Канализација



Оптички кабел



Грађевинске процедуре



Након подношења захтева, утврђене грађевинске процедуре се изводе у следећим фазама:

Након достављања пријаве:

Услови за издавање локације за катастарску парцелу намењену за изградњу - од дана прибављања свих потребних докумената и дозвола.

Издавање грађевинске дозволе - од дана предаје захтева.

На основу регистрације грађевинског посла, **издавање потврде за пријем пријаве** без одлагања, под условом да је комплетна документација достављена. */**

Издавање употребне дозволе, након заступања захтева.

Упис у катастар.



Фазе и временски оквир

укупно: **28** радних дана

5

У року од радних дана

5

У року од радних дана

5

*Регистрација грађевинских радова ради Добијања дозволе

3

**Подношење захтева за прукључење Објекта и инфраструктуру
радна дана

5

У року од радних дана

5

У року од радних дана



Подстицаји локалне самоуправе



* До
30 %

Накнада за уређење земљишта

Зависи од броја запослених



Ниски комунални трошкови



Подстицаји локалне самоуправе



Стране компаније Пећинцима



Ваш партнер у Пећинцима



КОНТАКТ:

КАНЦЕЛАРИЈА ЛОКАЛНЕ САМОУПРАВЕ:

Радивој Милошевић- координатор канцеларије за локално економски развој



Телефон: +381 22 400 722; +381 64 898 3623



имејл: radivoj.milosevic@pecinci.org

Зоран Војкић- заменик председника општине



Телефон: +381 22 400 749; +381 64 898 3628



имејл: kabinet@pecinci.org





**РАЗВОЈНА
АГЕНЦИЈА
ВОЈВОДИНЕ**

РАЗВОЈНА АГЕНЦИЈА ВОЈВОДИНЕ

СТРАЖИЛОВСКА 2

21000 Нови Сад

Аутономна покрајина Војводине

Србија

Тел: **+381 21 472 32 41**

+381 21 472 32 44

Факс: **+381 21 472 19 21**

office@rav.org.rs